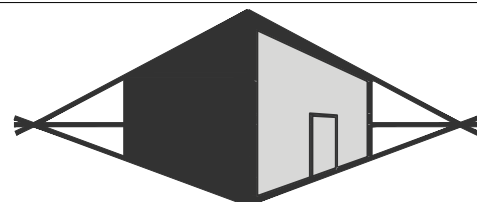
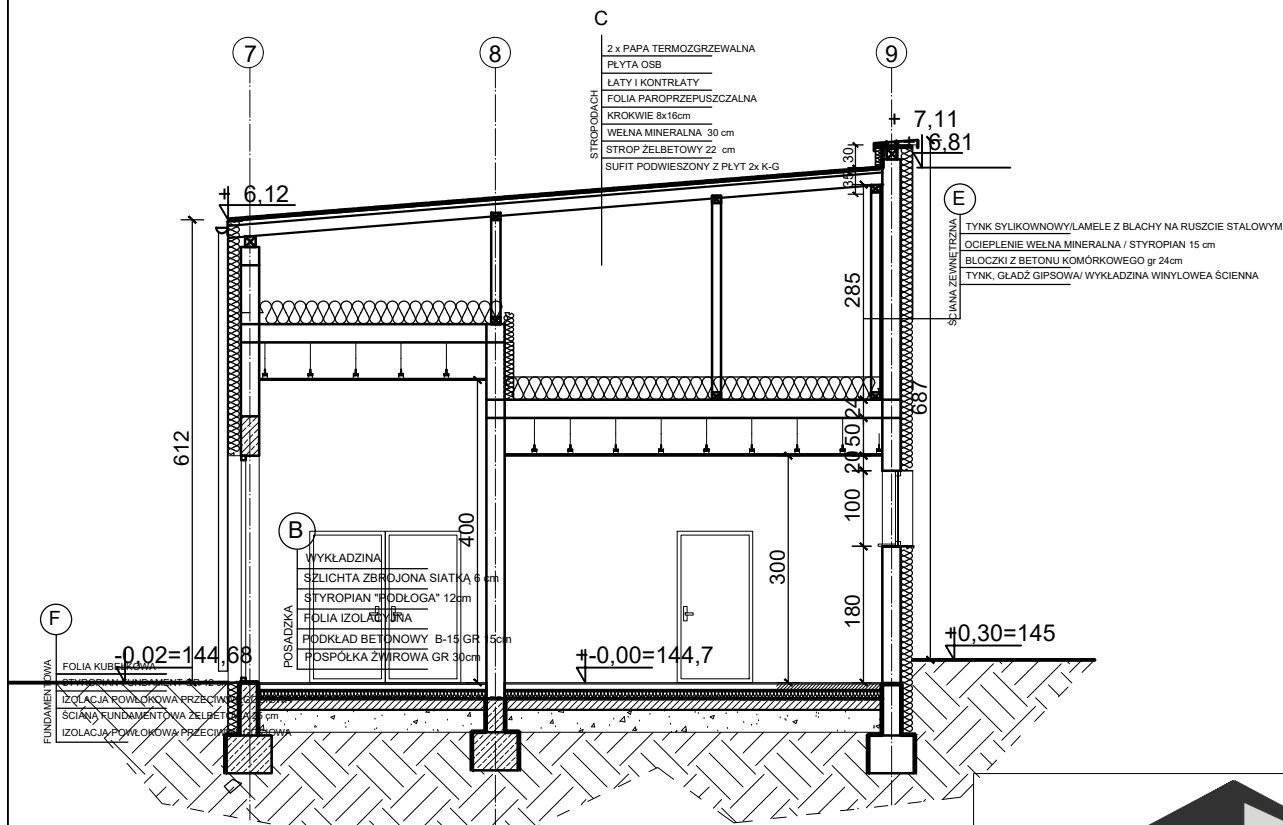


PRZEKRÓJ D-D 1:100



MIROSŁAW BURTA

ZAKŁAD USŁUGOWY

08-110 SIEDLCE, UL. GRABIANOWSKA 23

PROJEKT ARCHITEKTONICZNO-BUDOWLANY

- ROZBUDOWA I PRZEBUDOWA BUDYNKU ZESPOŁU SZKOLNO PRZEDSZKOLNEGO GMINASTYCZNĄ WRAZ Z ŁĄCZNIKIEM ORAZ ZAPLECZEM SANITARNO- SZKOLNYM
 - BUDOWA WEWNĘTRZNEJ INSTALACJĄ GAZU ORAZ INSTALACJI ZBIORNIKOWYCH PODZIEMNYMI ZBIORNIKIEM O POJ. 6400L,
 - MONTAŻ ZBIORNIKA NA DESZCZÓWKĘ O POJ. 20m³
 - BUDOWA PLACU ZABAW
- W RAMACH ZADANIA: „ BUDOWA SALI GIMNASTYCZNEJ Z ZAPLECZEM SANITARNO- NIWISKACH”

PROJEKT - PRZEKRÓJ D-D

RYSUNEK NR AB6	SKALA: 1:100
MIEJSCE I DATA:	SIEDLCE, KWIECIEŃ 2025
INWESTOR:	LOKALIZACJA:
Gmina Mokobody z siedzibą Plac Chreptowicza 25, 08-124 Mokobody	Działka nr 173/2, Obręb Niwiski 142604_2.0012, Ul. Rynek 21, 08-124 Mokobody, gmina Mokobody
AUTOR PROJEKTU:	PODPIS:
mgr inż. arch. AGNIESZKA BURTA-MICHALAK MA/071/10pr. do projektowania w branży architektonicznej bez ograniczeń	
SPRAWDZAJĄCY PROJEKTU:	PODPIS:
mgr inż. arch. Michał Wilkołowski, Specjalność architektoniczna do projektowania bez ograniczeń 189/LBOKK/2016	